

### Produits locaux en vente directe dans le Parc naturel régional Baie de Somme Picardie maritime

#### Produits

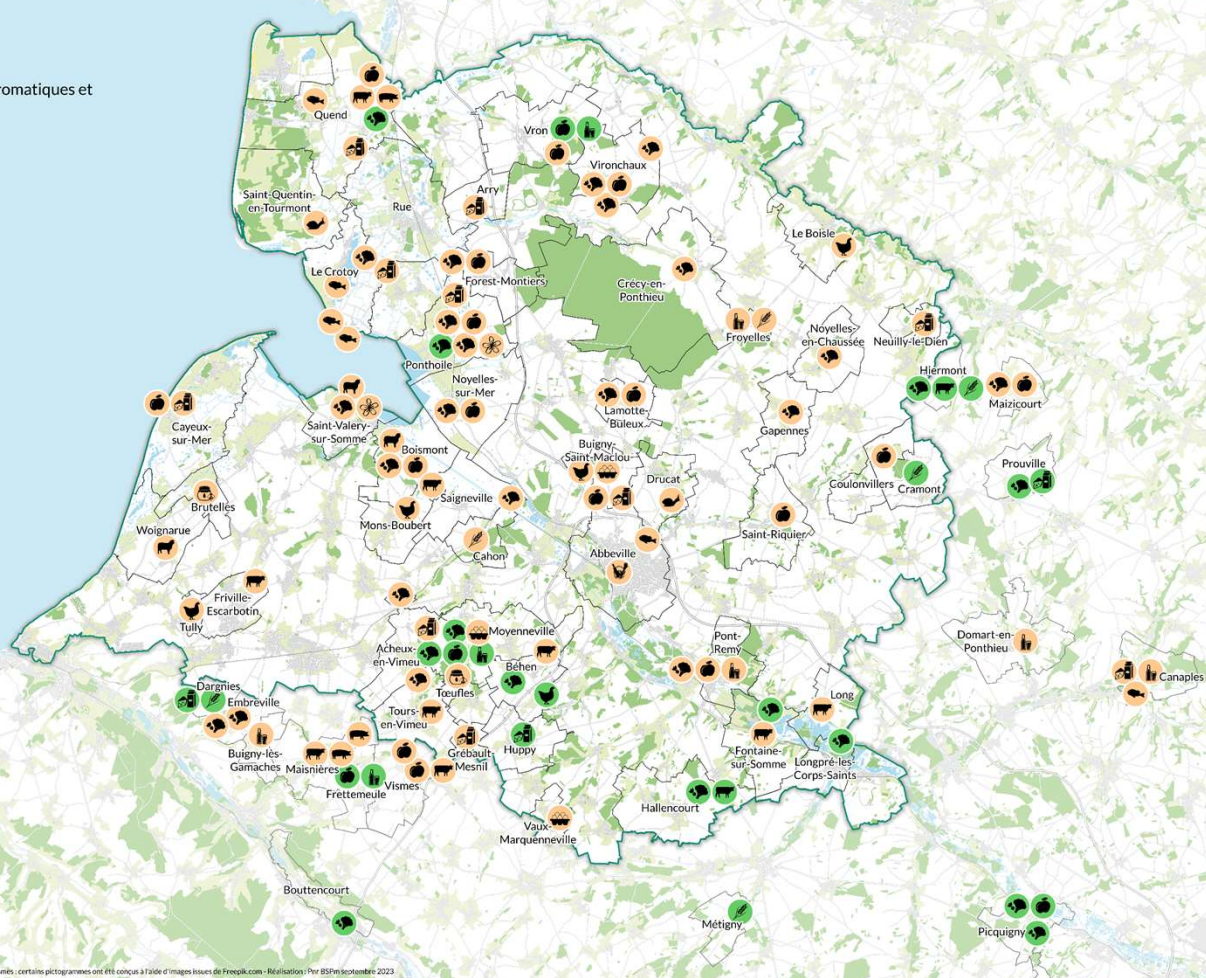
- légumes
- fruits
- PPAM (principales plantes à parfum, aromatiques et médicinales) ou fleurs comestibles
- produits laitiers
- viande bovine
- viande porcine
- viande ovine
- volaille
- œufs
- poisson ou produits de la mer
- escargots
- boissons
- céréales transformées
- miel ou produits de la ruche
- épicerie fine
- condiments

#### Producteurs

- conventionnels
- certifiés Agriculture Biologique

#### Périmètres administratifs

- périmètre du Parc naturel régional
- limite communale



**28 exploitations agricoles en AB** pour 928 hectares cultivés ( 1% de la SAU du territoire) dont 10 exploitations agricoles ayant un cheptel bio (bovins, volailles)



**2 209 agneaux 2021 ; 45 tonnes de viande AOP vendue**



**18 exploitations agricoles concernées par l'AOP « Agneau des Prés Salés de la Baie de Somme »**



**L'Avocette : 480 000 baguettes produites en 2020 par 35 boulangers, pour 980 quintaux de farine produite (à partir de 130 tonnes de blé cultivées localement – 20 hectares concernés)**



**5 exploitations agricoles concernées par une IGP**

**11 exploitations agricoles concernées par un Label Rouge**



**Pomme de terre primeur : 6 exploitants, environ 2,1 hectares en 2022**

**Viande bovine : 2 bêtes en 2022**



**43 exploitations proposent une offre de tourisme / hébergement**



**333 licences**

**2000 à 2 800 tonnes pêchées / an**



**11 producteurs référencés dans le réseau Bienvenue à la Ferme**



**La moule de Bouchot de la Baie de Somme Spécialité Traditionnelle Garantie**

**15 entreprises individuelles ; 1 700 tonnes pêchées / an**



**15 référencements Terroirs HFD (producteurs, transformateurs artisanaux, boulangeries)**